

VY_52_INOVACE_PCH34

Název vzdělávacího materiálu: Buňka

Autor: Mgr. Barbora Vašíčková

Předmět: Přírodopis

Ročník: 6. B

Stručný popis aktivity: Prezentace k výkladu

Časová náročnost: Vyučovací hodina

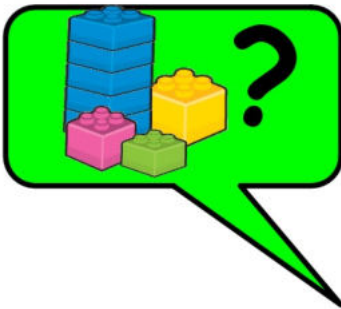
Metodické poznámky: Prezentace slouží jako doprovodný materiál k výuce přírodopisné látky, dále jako podklad pro vytvoření zápisu.

Ověření materiálu: 20. 9. 2012

BUŇKA

základní stavební a funkční jednotka

organismů





vylučuje



dýchá



přijímá potravu



reaguje na okolí



pohybuje se

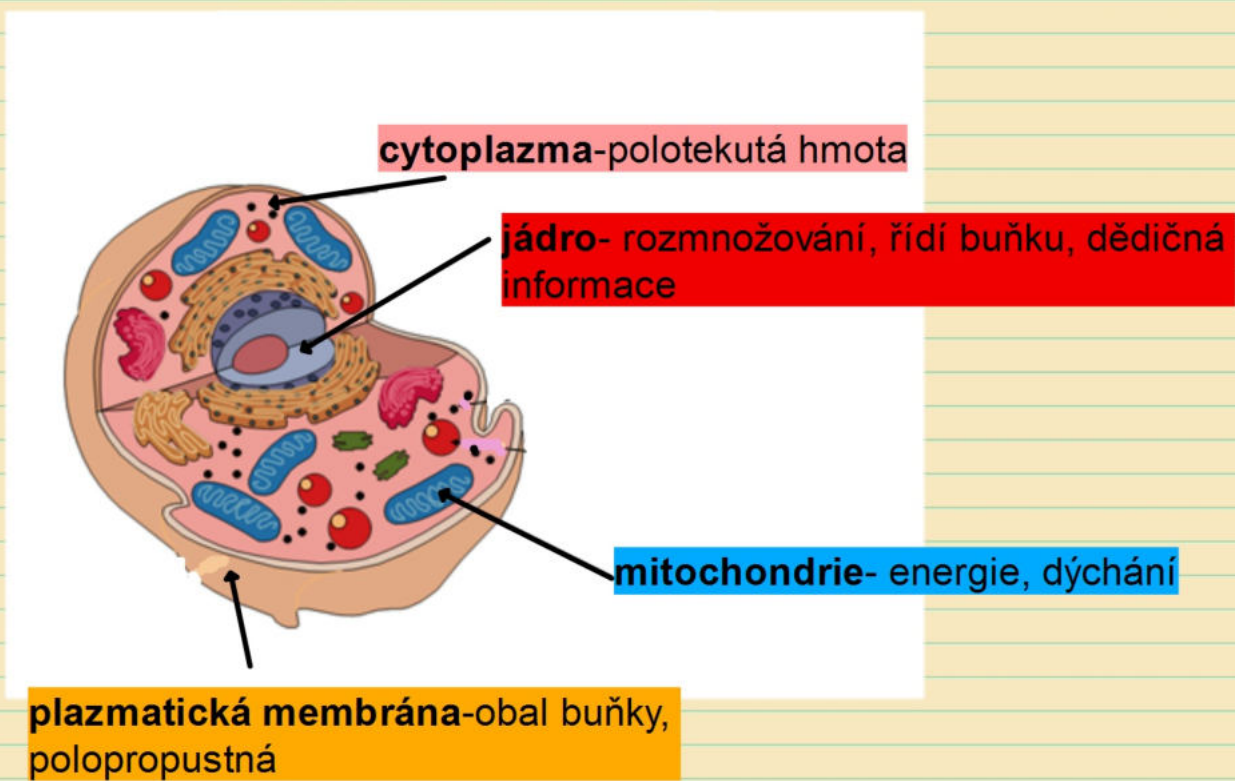


roste



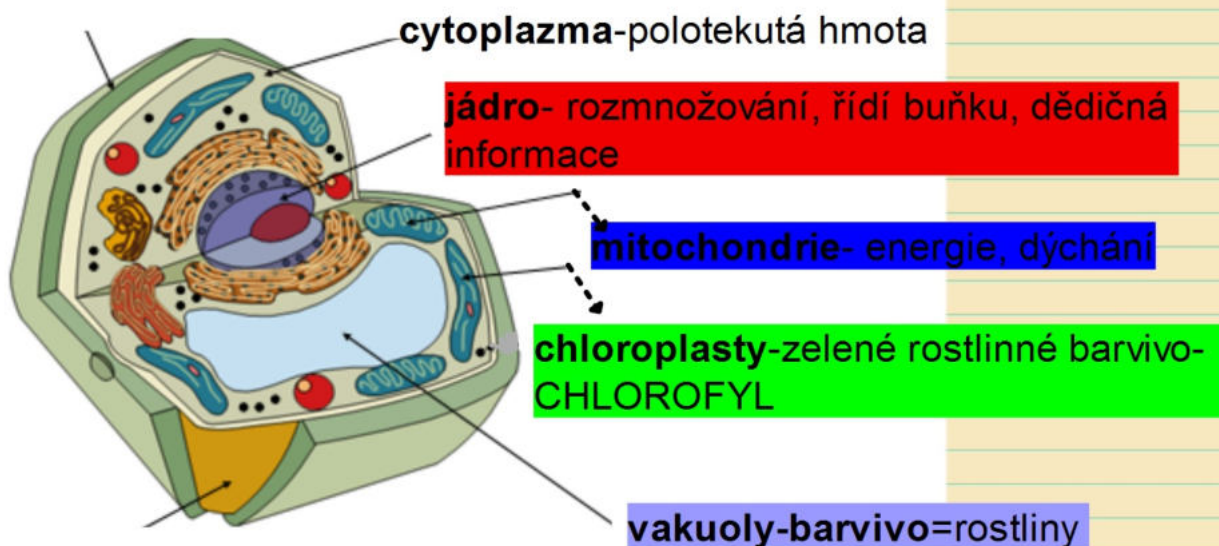
rozmnožuje se

ŽIVOČIŠNÁ BUŇKA



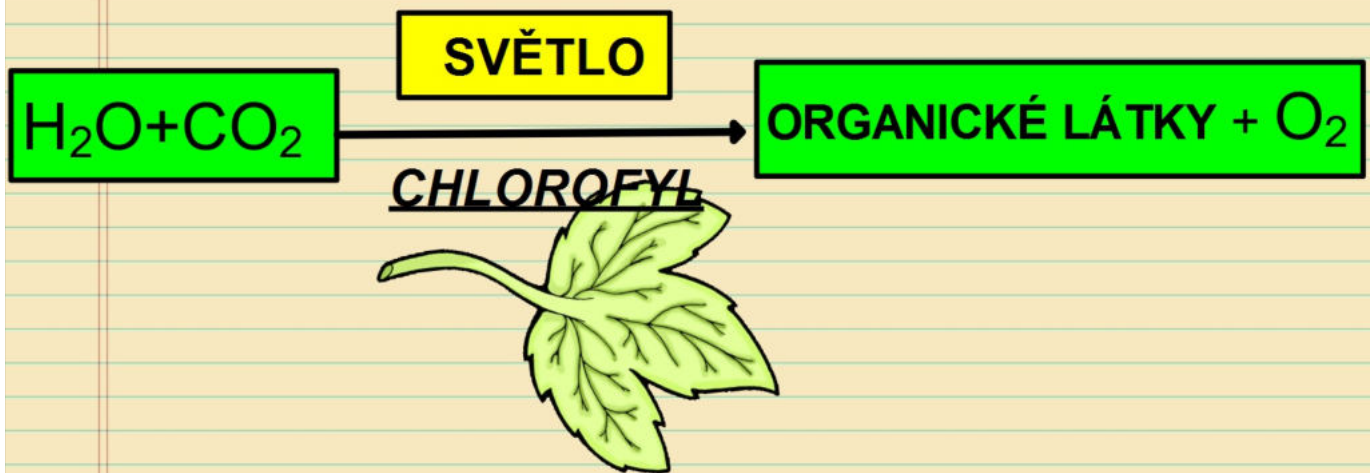
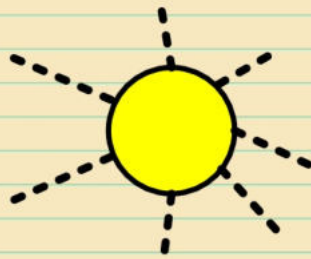
ROSTLINNÁ BUŇKA

buněčná stěna – pouze u rostlin, zpevňuje a chrání



plazmatická membrána-obal buňky,
polopropustná

FOTOSYNTÉZA



JEDNOBUNĚČNÉ ORGANISMY

1 buňka

MNOHOBUNĚČNÉ

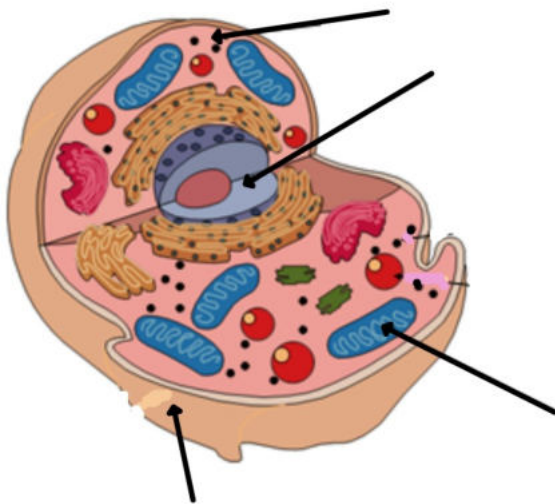
více (několik set - biliony buněk)

Tak už tomu rozumíš?

No, myslím, že ano.



ŽIVOČIŠNÁ BUŇKA



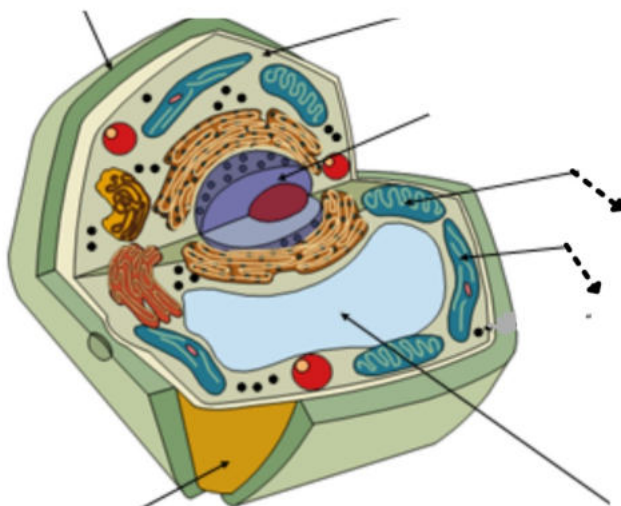
jádro- rozmnožování, řídí buňku
informace

mitochondrie- energie, dýchání

cytoplazma- polotekutá hmota

plazmatická membrána- ohraničuje buňku
polopropustná

ROSTLINNÁ BUŇKA



jádro- rozmnožování, řídí buňku
informace

cytoplazma-polotekutá hmota

chloroplasty-zelené rostlinné
CHLOROFYL

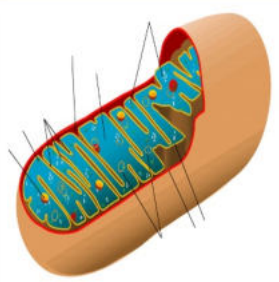
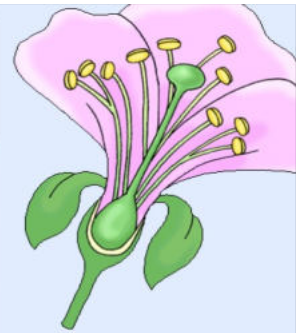
mitochondrie- energie, dýchání

vakuoly-barvivo=rostliny

plazmatická membrána-oba
polopropustná

buněčná stěna – pouze u rostlin, zpevňuje buňku

	ŽIVOČISNÁ BUŇKA	x	ROSTLINNÁ BUŇKA	
CHLOROPLAST	ANO	NE	ANO	
MITOCHONDRIE	ANO	NE	ANO	
JÁDRO	ANO	NE	ANO	správná odpověď
CYTOPLAZMATICKÁ MEMBRÁNA	ANO	NE	ANO	špatná odpověď
VAKUOLA	ANO	NE	ANO	
BUNĚČNÁ STĚNA	ANO	NE	ANO	
CYTOPLAZMA	ANO	NE	ANO	



Použitá literatura:

Černík, V. - Bičík, V - Martinec, Z a kol.(1999): *PŘÍRODOPIS 6*. Nakladatelství SPN.
ISBN 80-7235-068-4.

Úkolem žáka je zhodnotit, které části buňky obsahuje rostlinná/živočišná buňka.

Perem klikne na správnou odpověď (ANO/NE):

-při správném označení zazní zvukový signál viz.

správná odpověď

-při výběru špatné odpovědi zazní signál viz. špatná odpověď