

VY\_32\_INOVACE\_HV1.12

Název: Notová osnova, houslový , basový klíč

Autor: Otto Kohout

Předmět: Hudební výchova

Třída: 6. ročník ZŠ

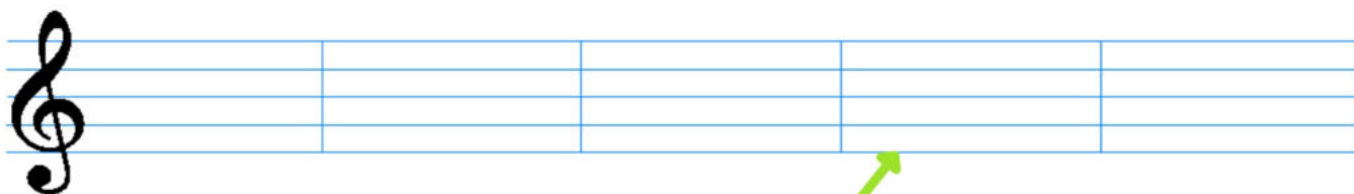
Časová dotace: 45 minut

Metodické poznámky:

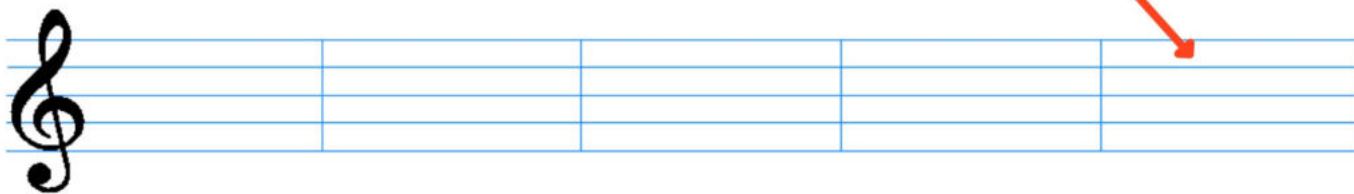
V této práci se žáci dozví, jak vypadá notová osnova, jaké máme klíče a dozví se také, jaké noty píšeme v určitém klíči.

Vše si vyzkouší ve svých notových sešitech.

# Notová osnova



Notová osnova se skládá z 5 linek a 4 mezer.

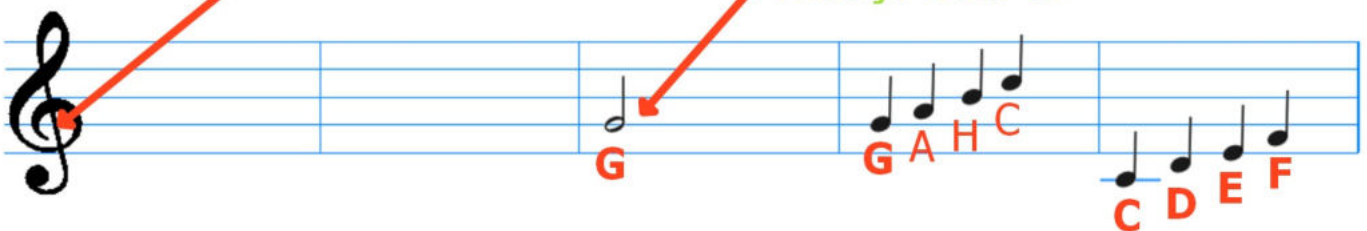


# Houslový klíč č

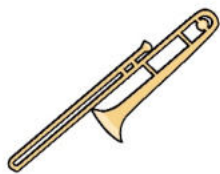
Od tohoto tónu pak odvozujeme další noty.  
Na začátku každé notové osnovy je napsán klíč č, který nese svůj tón.

Houslový klíč č  
nese tón G.

Nota ležící na druhé  
lince je nota G.



Další noty psané v houslovém klíči se od této noty odvozují.



Jaký klíč v notové osnově použijeme záleží na tom, na jaký nástroj skladbu budeme hrát.

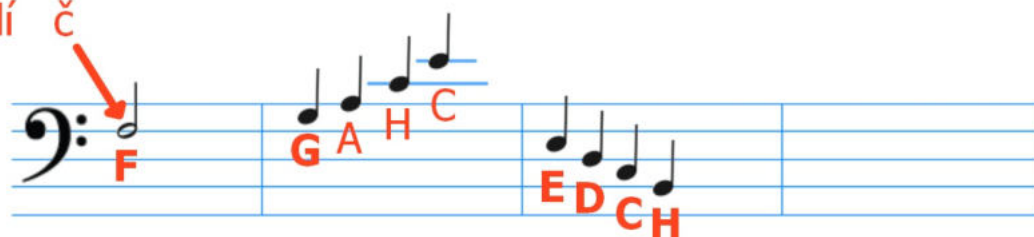
Abychom si zjednodušili čtení not, vybereme houslový  nebo basový  klíč."/>A line of text explaining the choice of clefs. It says 'Abychom si zjednodušili čtení not, vybereme houslový' followed by a treble clef symbol, 'nebo basový' followed by a bass clef symbol, and 'klíč.'

Když tedy hrajeme na Violoncello, kontrabas, fagot, pozoun či tubu zapisují se noty v basovém klíči, abychom nemuseli používat příliš mnoho pomocných linek. Tyto nástroje hrají nižší, basové tóny.



# Basový klíč č

Basový klíč č



Tóny v basovém klíči  
odvozujeme od tónu **F**,  
který leží na čtvrté lince.



U klávesových nástrojů vypadá notová osnova takto.

V houslovém klíči je zapsána pravá ruka.



V basovém klíči je zapsána levá ruka.

